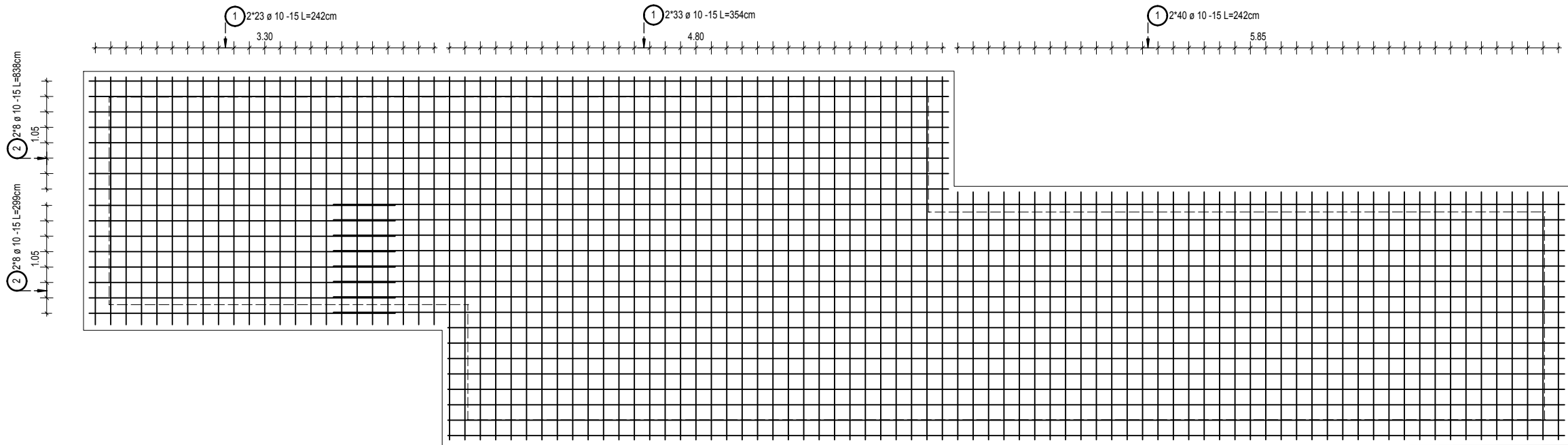


PLYTA DENNA FONTANNY, 1 szt.
 zbrojenie góra-dół
 SKALA 1:50



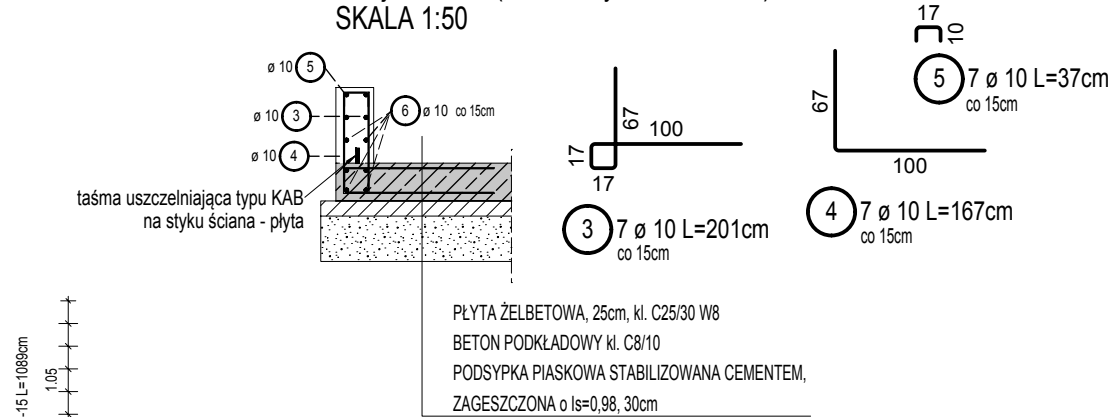
-a- 1 192 ø 10				
Kszt.	Liczba	Dług. a [cm]	Dług. Pręt pojed [cm]	Dług. Całk. [cm]
1.1	126	242	242	30492
1.2	66	354	354	23364
Suma długości = 538.560 m				

-a- 2 64 ø 10				
Kszt.	Liczba	Dług. a [cm]	Dług. Pręt pojed [cm]	Dług. Całk. [cm]
2.1	16	838	838	13408
2.2	16	1200	1200	19200
2.3	16	299	299	4784
2.4	16	1089	1089	17424
Suma długości = 548.160 m				

Poz.	Szt.	Ø	Długość poj. [m]	Długość całkowita [m]	Masa [kg]
1	192	10	-X-	538.56	332.29
2	64	10	-X-	548.16	338.21

Masa całkowita [kg] : 670.50

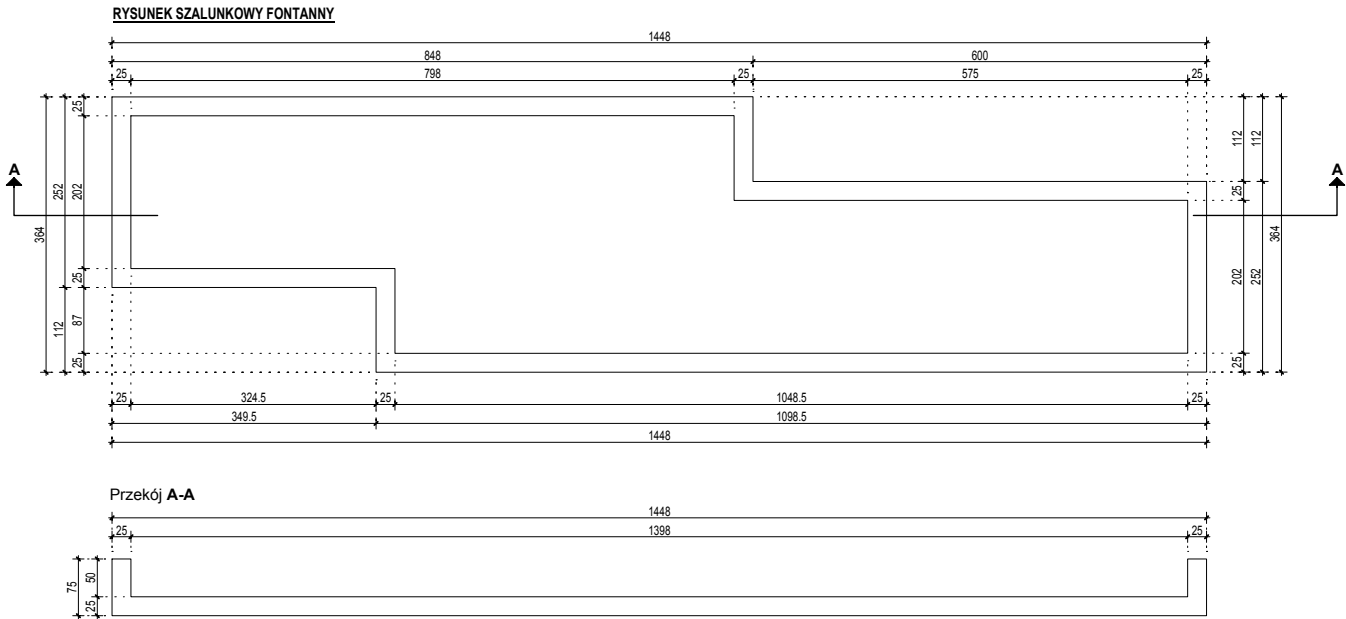
ŚCIANA FONTANNY
 zbrojenie 1mb (łącznie wykonać ~35mb)
 SKALA 1:50



Poz.	Szt.	Ø	Długość poj. [m]	Długość całkowita [m]	Masa [kg]
3	7	10	2.01	14.07	8.68
4	7	10	1.67	11.69	7.21
5	7	10	0.37	2.59	1.60
6	10	10	1.00	10.00	6.17

Masa 1mb [kg] : 23.66
 Ilość [mb] : 35
 Masa całkowita [kg] : 828.10

UWAGA.
 Zakład prętów nr 2 wykonać na długości min. 60cm



- UWAGI:**
- Beton konstrukcyjny: B30 (C25/30) W8
 - Beton podkładowy: B10 (C8/10)
 - Stal zbrojeniowa: A-IIIN (RB500W)
 - Otulina zewnętrzna: c=50mm
 - Otulina wewnętrzna: c=30mm
 - Rozpatrywać łącznie z opracowaniem pozostałych branż

art	projekt	ART PROJEKT K&M Sp. z o.o. ul. Strzelnica 2, 83-400 Kościerzyna NIP 591-163-58-00, Regon 220376462 tel/fax +48 58 680 83 69	931-2017 faza: projekt wykonawczy
INWESTOR:		Uniwersytet Morski ul. Morska 81-87, 81-225 Gdynia	SKALA: 1:50; 1:100
INWESTYCJA:		Zagospodarowanie terenu przy budynku głównym (budynek B) UMG przy ul. Morskiej 81-87 do granicy z jezdnią ul. Morskiej	NR RYS.: KW-3
NAZWA RYS.:		PLYTA FONTANNY	DATA: 12.2017
PROJEKTANT:		mgr inż. Zbigniew Toczek upr. nr 2352/Gd/86 w specjalności konstrukcyjno-budowlanej do kierowania i projektowania bez ograniczeń	
SPRAWDZAJĄCY:		mgr inż. Michał Słowik upr. nr POM/0160/PBKz/16 w specjalności konstrukcyjno-budowlanej do projektowania bez ograniczeń	